

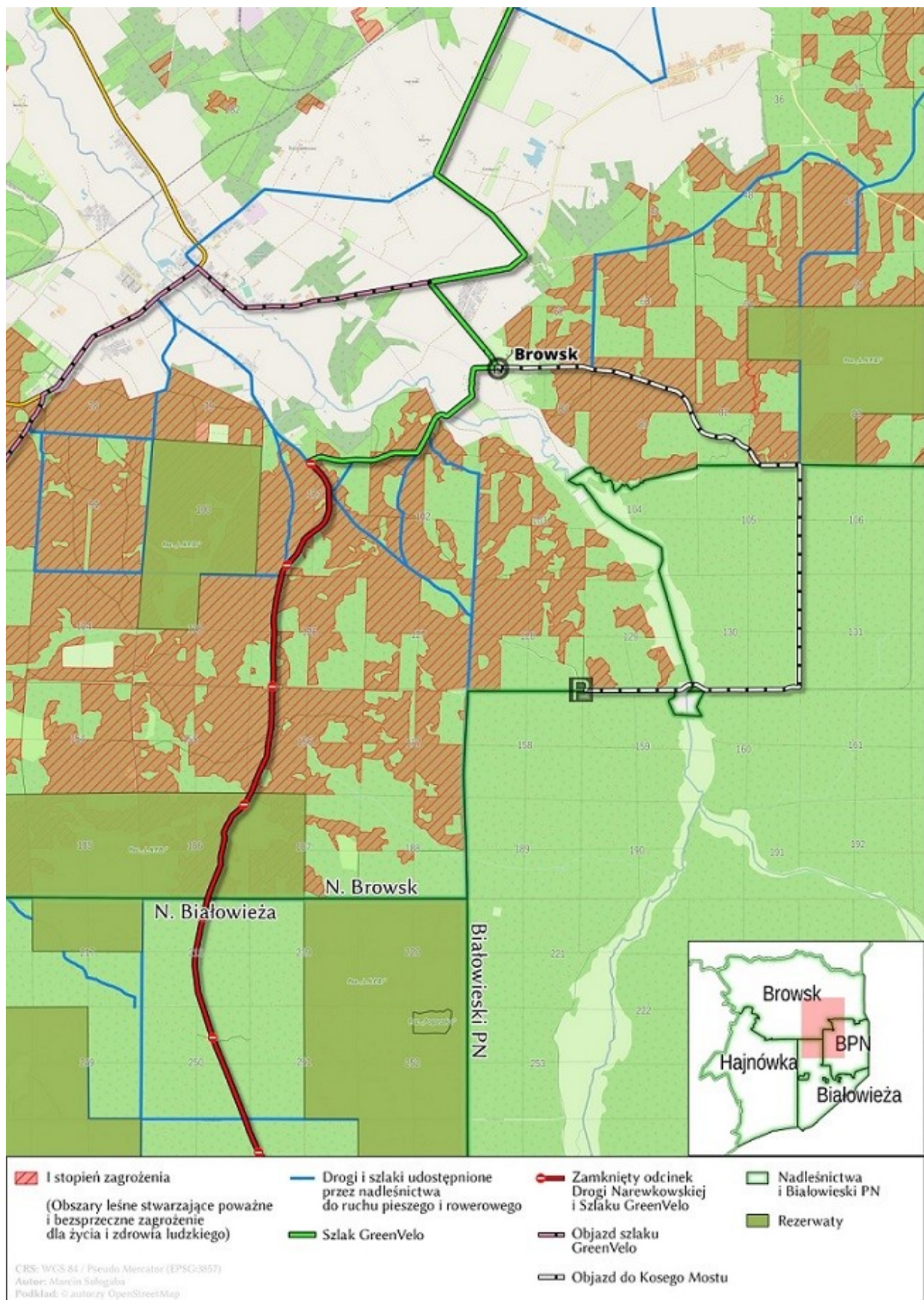
Mimo remontu Drogi Narewskiej, będzie można dojechać do Kosego Mostu

Lasy Państwowe udostępniły, lokalnym mieszkańcom i turystom, Drogę Narewską do poruszania się samochodami. Duże wykorzystanie drogi spowodowało, że jej stan techniczny znacząco pogorszył się i Lasy Państwowe, dbając o bezpieczeństwo użytkowników, podjęły się wykonania remontu i przebudowy drogi. Na czas remontu i przebudowy Droga Narewka została przekazana wykonawcy jako plac budowy, wyłączając tym samym jej publiczne i turystyczne użytkowanie. Prace budowlane mają zakończyć się w połowie grudnia bieżącego roku.

Zamknięcie Drogi Narewskiej uniemożliwia dotarcie samochodem (drogą zwaną Murańską, odchodzącą od Drogi Narewskiej), do parkingu w pobliżu znanego uroczyska i punktu widokowego Kosego Mostu na rzece Narewce. Przywrócenie dotychczasowego dojazdu do parkingu przy Kosym Moście Drogą Murańską, będzie możliwe dopiero po zakończeniu remontu i przebudowy Drogi Narewskiej, a więc pod koniec 2018 roku.

W celu udostępnienia dojazdu do parkingu przy Kosym Moście, powstała wspólna inicjatywa Lasów Państwowych i Białowieskiego Parku Narodowego, funkcjonująca jedynie na czas przebudowy drogi, wytyczająca trasę zastępczą, przebiegającą przez obszar Nadleśnictwa Browsk i Białowieski Park Narodowy.

Trasa ta prowadzi z miejscowości Gruszki, oznakowanym pieszo-rowerowym Żółtym szlakiem św. Eustachego do Białowieskiego Parku Narodowego, gdzie skręca na południe na oznakowany pieszo-rowerowy szlak Tropem Żubra i dalej, do leśnej drogi z kierunkowskazem: Do Kosego Mostu.



10 kwietnia br. dyrektorzy Białowieżskiego Parku Narodowego i Regionalnej Dyrekcji Lasów Państwowych w Białymstoku podpisali „List intencyjny w sprawie dojazdu do parkingu przy Kosym Moście”. Jest to jedyny dojazd do parkingu samochodowego nie czyniący szkody dla środowiska, rozwijający turystykę i nadal chroniący przyrodę Puszczy Białowieżskiej.

W trakcie wyznaczania w Białowieżskim Parku Narodowym trasy zastępczej do Kosego Mostu stwierdzono

niedostosowanie nawierzchni drogi do obciążenia jej ruchem samochodowym. Nawierzchnia drogi gruntowej wymagałaby później kosztownej i długotrwałej naprawy nieplanowanej w wydatkach BPN. W związku z powyższym, zdecydowano o dopuszczeniu do poruszania się po drodze zastępczej wyłącznie rowerzystów i pieszych. Wszyscy turyści korzystający z zastępczej trasy rowerowo-piesznej mogą skorzystać z bezpłatnego parkingu samochodowego zlokalizowanego w miejscowości Gruszki.

Od 2019 roku przebudowana Droga Narewowska będzie dostępna dla ruchu turystycznego poprawiając warunki pobytu w lesie oraz podnosząc atrakcyjność obszarów leśnych Puszczy Białowieskiej.

Załącznik:

[List intencyjny](#)

za: Regionalna Dyrekcja Lasów Państwowych w Białymstoku