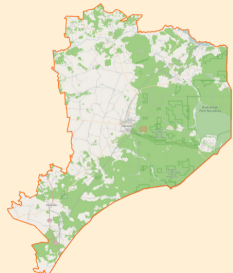




POWIAT STATYSTYCZNIE I GEOGRAFICZNIE



POWIERZCHNIA - 1624 KM²
GĘSTOŚĆ ZALUDNIENIA NA 1 KM² - 27
9 GMIN

LICZBA LUDNOŚCI - STAN NA
31.12.2019

42 610

Ogółem

21 963



20 647



Przyrost naturalny na 1000 ludności - -8,7746



stopa bezrobocia zarejestrowanego w 2019 r. - 6,7 %



saldo migracji wewnętrznych i agranicznych na pobyt stały na 1000 ludności w 2019 r. - -4,4340



Lesistość w% - 53,5 **



Drogi publiczne o twardej nawierzchni (powiatowe i gminne) na 100 km² w km - 39,5 **



Powiat hajnowski jest regionem rolniczo - przemysłowym. Filarami gospodarki powiatu hajnowskiego jest rolnictwo, przemysł drzewny, maszynowy oraz turystyka.



Zasoby turystyczne: przyroda, kultura, turystyka aktywna



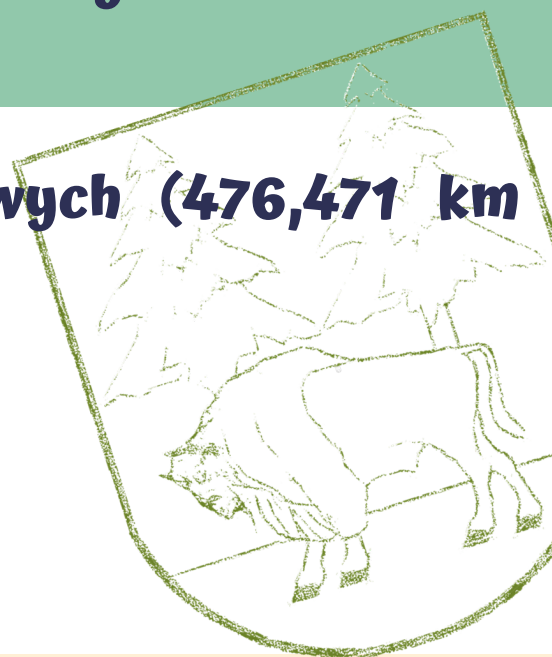
81 dróg o statusie powiatowych (476,471 km dróg)



ok. 176 km tras nordic walking



ok. 652 km tras rowerowych



TELEFON



**DOBRY
ADRES**

85 682 27 18

WWW.POWIAT.HAJNOWKA.PL